

DER WEGWEISER

April 2026, 59. Jahrgang, Erscheinungsort Wien

Nummer 552

**Unsere Schule ist eine zertifizierte
und anerkannte Einrichtung
der Erwachsenenbildung**

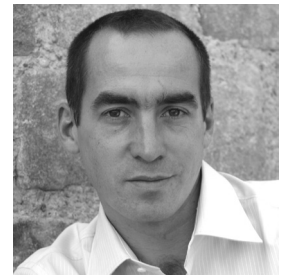


Wir sind
ÖCERT
zertifiziert!



**Ring Österreichischer
Bildungswerke**
Begleiten. Bereichern. Begeistern.





Sehr geehrte Damen und Herren! Liebe Schüler*innen!

Vor Ihnen liegt die mittlerweile 552. Ausgabe unserer Schulzeitung „Der Wegweiser“. Wie gewohnt finden Sie hier allgemeine Informationen, die Ihnen helfen sollen, sich auf Ihrem Weg zur AHS-Matura, zur Berufsreifeprüfung oder zur Studienberechtigungsprüfung zurechtzufinden. Für alle verbleibenden Fragen steht Ihnen wie gewohnt unser Beratungsteam im Büro zur Verfügung, natürlich auch ich selbst in persönlichen Sprechstunden.

*Gerade jetzt, unmittelbar nach dem Semesterstart, ist es wichtig, die schulische Laufbahn gut zu planen, sich Ziele zu setzen, Lernpläne zu erarbeiten. Im Blattinneren finden Sie Informationen über entsprechende Workshops, die wir laufend – und für unsere Schüler*innen gratis – anbieten. Auch ein persönliches Coaching ist regelmäßig bei unserer Lerntechnik-Spezialistin, Frau Mag. Mayer, möglich. Mit ein bisschen Organisation wird auch Ihr Bildungsziel rasch und realistisch näher rücken.*

Ich wünsche Ihnen erholsame Osterferien, gute Erholung und einen sonnigen und erfolgreichen April!

Mag. Matthias Roland

und das Team der Dr. Roland-Schule

BÜROZEITEN UND SPRECHSTUNDEN

Direktunterricht

Telefon: 523 14 88
Mo – Do: 8.00 – 18.00 Uhr
Freitag: 8.00 – 15.00 Uhr

Fernunterricht

Telefon: 523 14 88/17
Mo und Di: 13.00 – 17.00 Uhr
Mi: 9.00 – 13.00 Uhr
Do: 7.30 – 11.30 Uhr,
Fr: 8.00 – 12.00 Uhr

Lernmittelstelle

Telefon: 523 14 88/13
Mo und Fr: 8.00 – 13.00 Uhr
Di: 10:00-13:00, 16:00-18:00
Mi: 10:00-13:00, 15:00-18:00
Donnerstag geschlossen

Sprechstunden

Sprechstunden mit **Mag. Matthias Roland** sind laufend möglich, doch wird eine rechtzeitige Terminvereinbarung über unser Büro dringend empfohlen.

Wir ersuchen nachdrücklich darum, das Büro umgehend zu verständigen, falls man verhindert ist, eine bereits vereinbarte Sprechstunde zu besuchen.

DER WEGWEISER

I N H A L T

Fernunterricht	3
Beratung und Info	4
Finanzielles.....	5
Kursunterricht.....	6
Berufsreife.....	6
Allgemeines.....	7
Prüfungstermine.....	8

Online-Sprechstunde mit Mag. Matthias Roland

über Zoom, Teams, usw.: nach telefonischer Terminvereinbarung möglich



FERNUNTERRICHT

TELEFONSPRECHSTUNDEN

Unsere Lehrer*innen haben einmal wöchentlich (**mit Ausnahme der Ferienzeiten**) eine eigene Stunde reserviert, um telefonisch Lernhilfe in ihren Fächern zu geben. dieses Service steht sowohl unseren Fernschüler*innen als auch unseren Kursschüler*innen zur Verfügung. Ein Tipp: Fragen sammeln und aufschreiben, um diese dann telefonisch gezielt stellen zu können. Das Telefonservice ist (abgesehen von den eigenen Telefongebühren) unentgeltlich. Zu erreichen sind die Lehrkräfte unter der Wiener Nummer **523 14 88/21**. Während des Online-Unterrichts sind unsere Lehrkräfte **ausschließlich per E-Mail** erreichbar!

Durch Stundenplanänderungen kann es auch zu Verschiebungen der Telefon-Servicezeiten kommen.

DEUTSCH-AHS	Susanne Urianek	<i>per E-Mail</i>	deutsch-ahs@roland.at
DEUTSCH-BRP	Susanne Urianek	<i>per E-Mail</i>	deutsch-brp@roland.at
ENGLISCH-AHS	Georg Buchinger	Fr, 11.10 – 12.00 Uhr	englisch-ahs@roland.at
ENGLISCH-BRP	Gudrun Assam	Mo, 12.05 – 12.55 Uhr	englisch-brp@roland.at
LATEIN	Manfred Ebner	Mo, 10.15 – 11.05 Uhr	latein@roland.at
FRANZÖSISCH	Susanne Urianek	Do, 12.05 – 12.55 Uhr	franzoesisch@roland.at
MATHEMATIK-AHS	Peter Beil	Mi, 10.15 – 11.05 Uhr	mathematik-ahs@roland.at
MATHEMATIK-BRP	Peter Beil	Mo, 13.00 – 13.50 Uhr	mathematik-brp@roland.at

Bei Fragen zu den anderen Fächern richten Sie Ihre E-Mails an: italienisch@roland.at, spanisch@roland.at, gsk@roland.at, gwk@roland.at, chemie@roland.at, physik@roland.at, biologie@roland.at, pp@roland.at, be@roland.at, me@roland.at, informatik@roland.at, bwrw@roland.at (BRP-Fachbereich „Betriebswirtschaft und Rechnungswesen“), bwrw-fu@roland.at (Fernunterricht BRP-Fachbereich „Betriebswirtschaft und Rechnungswesen“), gus@roland.at (BRP-Fachbereich „Gesundheit und Soziales“), pbur-ku@roland.at (BRP-Fachbereich „Politische Bildung und Recht“), pbur-fu@roland.at (Fernunterricht BRP-Fachbereich „Politische Bildung und Recht“)



KEIN EINTRITT FÜR ZU SPÄT KOMMENDE!

Da der Unterricht durch jene Schüler*innen massiv gestört wird, die regelmäßig zu spät kommen, ist ein Eintritt in Klassenräume, in denen der Unterricht bereits begonnen hat, nicht statthaft.

Die Lehrkräfte sind angewiesen, zu spät Kommende auch nicht als anwesend in das Klassenbuch einzutragen.

Wer aber berufstätig ist bzw. einen „schwierigen“ Anfahrtsweg hat, möge sich bezüglich einer Ausnahmeregelung im Büro melden.

HANDYS BEI DR. ROLAND

Wir pflegen einen verantwortungsvollen Umgang mit dem Handy! Was heißt das konkret?

Bitte schalten Sie Ihr Handy beim Betreten der Klasse aus bzw. auf lautlos. Handys haben keinen Platz auf dem Schultisch und müssen in der Tasche bzw. Ihrer Kleidung verstaut werden. Handys dürfen nur im Notfall verwendet werden – und auch dann, wenn Sie Ihre Lehrkraft zur Verwendung des Handys (z. B. zur Internet-Recherche) einlädt.



IDEALER LERNPLATZ: BIBLIOTHEK

Gerade dann, wenn man sich einer Prüfung nähert, ist ein ruhiger Lernplatz überaus wichtig. „Die Presse“ hat kürzlich empfohlen, dafür eine der Wiener Bibliotheken in Betracht zu ziehen – die Tatsache, dass man dort von allen Seiten von Studierenden umgeben ist, kann sich sehr positiv auf die eigene Konzentration auswirken. Einige interessante Adressen:

- Nationalbibliothek: Josefsplatz 1; Montag bis Sonntag 9 - 19
- Hauptbücherei: 7, Urban-Loritz-Platz 2a; Montag bis Freitag 11 - 19, Samstag 11 - 17
- Lesesaal der Universität Wien: 1, Universitätsring 1; Montag bis Freitag 10 - 18

BERATUNG UND INFO

AKTUELLE INFO - TERMINE

Die Info-Veranstaltungen finden bei uns in der Schule statt.

AHS-MATURA
Di, 14.4. um 18:00
Di, 5.5. um 18:00

BERUFSREIFEPRÜFUNG
Mi, 22.4. um 18:00
Mi, 27.5. um 18:00

WORKSHOP - TERMINE

Mag. Stephanie Mayer, die nächsten Termine für Workshops zum Thema Lerntypberatung, Zeitmanagement, Abbau von Prüfungsstress, u.v.m.:

Lerntechnik: Prüfungsangst - wie gehe ich am besten damit um?

Mittwoch, 15.4.2026, 13:00 Uhr

Lerntechnik: WH aller Textsorten für die schriftliche Deutschmatura

Mittwoch, 29.4.2026, 13:00 Uhr

Anmeldung im Büro

(auch online unter Moodle - Global - Lerntechnik und Workshopthema zu finden)

Die Teilnahme ist vor Ort und online möglich und für Roland-Schüler*innen **kostenlos.**

SCHÜLERBERATUNG FÜR KURS- UND FERNSCHÜLER

Dipl.-Betriebsw. Cornelia Schnieder

Beratung Schullaufbahn

- Dekretberatung
- Prüfungsplanung

Sprechzeiten: nach Vereinbarung;
 Anmeldung im Büro. Tel. 523 14 88
c.schnieder@roland.at oder info@roland.at

Mag. Ulrike Hauss

Beratung Fernunterricht/Sprachkurse

- Möglichkeiten, Organisation, Kosten, Förderungen
- Fachspezifische Betreuung

Sprechzeiten siehe Seite 2;
 Anmeldung nicht erforderlich
u.hauss@roland.at

Einfach zum Nachdenken...

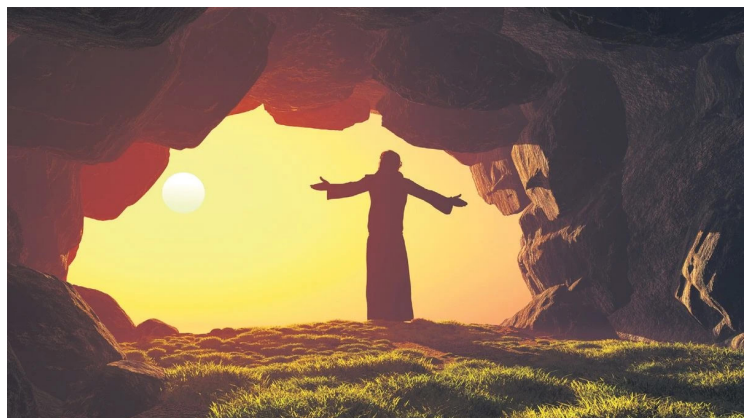
Auferstehung

Das Grab ist leer und offen.
 Alles ist wieder offen.
 Ein neuer Weg tut sich auf.
 Alles ist verwandelt.
 Etwas Neues beginnt.

Das Wunder der Auferstehung ist jenseits von Wissen und Erkenntnis, es entzieht sich unserer Denkmöglichkeit und unserer Vorstellungskraft.

Das Geheimnis der Auferstehung wohnt in unserem Innersten, es umfasst und trägt uns, es schenkt uns den Atem für unseren Weg durch die Wüste in das verheißene Land.

(Benedikt Werner Traut)



FINANZIELLES

FÖRDERUNGEN DURCH DEN WAFF (Wiener ArbeitnehmerInnen Förderungs Fonds)

Voraussetzung für eine Förderung durch das waff-Bildungskonto ist, dass man seinen aktuellen Wohnsitz in Wien hat und beruflich beschäftigt ist oder beim AMS als arbeitsuchend gemeldet ist. Trifft das zu, dann gibt es eine Förderung in drei Stufen:

- Bildungskonto für alle – Förderung ohne Einkommensgrenze: bis zu 300,--
- Bildungskonto für umfangreiche Aus- und Weiterbildung, wenn man nicht mehr als 1.800,-- netto monatlich verdient: bis zu 2.000,--
- Bildungskonto für höhere Abschlüsse (z.B.: Berufsreifeprüfung, Matura, Lehre): bis zu 3.000,--

Nähere Hinweise sowie downloadbare Antragsformulare finden sich auf der Homepage des WAFF.

Bummelstudentin muss 24.000 € zurückzahlen

Unter dieser Überschrift veröffentlichte die „Presse“ eine wichtige Entscheidung des Obersten Gerichtshofs (OGH), die zeigt, welche dramatischen Folgen Streitigkeiten zwischen (mitunter ahnungslosen) Studierenden und ihren unterhaltspflichtigen Eltern haben können.

Im konkreten Fall ging es darum, dass der (an sich unterhaltspflichtige) Vater nachweisen konnte, dass seine Tochter ihr Studium nicht ernsthaft und zielstrebig betrieben und deshalb die durchschnittliche Studiendauer überschritten hat. Die Tochter wurde durch das OGH-Urteil verpflichtet, ihrem Vater insgesamt 24.000 € an Alimenten zurückzuzahlen, wozu noch rund 8000 € Streitkosten kommen; sie muss daher mit 32.000 € Schulden in ihr Berufsleben starten.

Die geforderte Ernsthaftigkeit und Zielstrebigkeit des Studiums wird durch die Gerichte bei unseren Studierenden erfahrungsgemäß an der Regelmäßigkeit des Schulbesuchs sowie der regelmäßigen Ablegung der Prüfungen gemessen

ERNÄHRUNG WÄHREND DES STUDIUMS

Obwohl das Gehirn nur zwei Prozent des Körpergewichts hat, verbraucht es zwanzig Prozent der aufgenommenen Energie – ein klarer Beleg, wie anstrengend geistige Arbeit sein kann. Vor allem ist das Gehirn auf regelmäßige Glucosezufuhr angewiesen, da es Glucose nicht speichern kann. Daher sind fünf kleine (über den Tag verteilte) Mahlzeiten wesentlich besser als wenige große, die ja auch den Magen zu sehr belasten und die für das Gehirn benötigte Energie für sich beanspruchen.

Zur Aufnahme von Kohlehydraten, Fetten und Proteinen eignen sich Linsen, Bohnen und vor allem Vollkorn weit besser als Zucker oder Weißmehlprodukte; letztere werden zwar schnell in Energie umgewandelt, aber auch schnell wieder abgebaut. Auch Eiweiß hilft den grauen Zellen, denn mit Aminosäuren werden Nervenbotenstoffe gebildet, die der Körper nicht selbst herstellen kann.

Das Gehirn braucht außerdem Fette: Nüsse und fette Meeresfische helfen mit ihren Omega-3-Fettsäuren, die Gehirnleistung zu steigern – hier eignen sich Lachs, Thunfisch, Makrele, Hering oder Sardinen, aber auch Fische aus kalten Gebirgsseen.

Kaffee möge nur in Maßen getrunken werden; Milch im Kaffee verlängert die Wirkung; Raucher bauen Koffein rascher ab. Tee führt im Vergleich zum Kaffee zu einer mildereren Anregung, die jedoch länger anhält. Auf jeden Fall: viel Flüssigkeit, nicht zuletzt das gute Wiener Leitungswasser oder auch Mineralwasser.

Mindestens genauso wichtig für die Fitness des Gehirns ist regelmäßige Bewegung. Die von der Weltgesundheitsorganisation als ideal bezeichnete Zahl von 10.000 Schritten täglich wird zwar von den wenigsten Menschen (vor allem jenen, die in Städten wohnen) erreicht, doch verbessert bereits eine tägliche Viertelstunde Joggen – oder auch bewusst rasches Gehen – die Konzentrations- und Gedächtnisleistung erheblich!

KURSUNTERRICHT

ZENTRALMATURA: "KOMMENTIERUNG DER AUFGABEN"

Gemeinsam mit den Originalaufgaben der Zentralmatura stellt das Bildungsministerium auch ein Dokument "**Kommentierung der Aufgaben**" unmittelbar nach der Prüfung ins Netz.

Wir empfehlen, dieses Dokument möglichst schon am Tag nach der schriftlichen Prüfung zu studieren. Dabei könnten allfällige Fehler (z.B. eine Themenverfehlung) sofort erkannt werden, was eine dementsprechende Vorbereitung auf die mündliche Prüfung (bei der ja gerne auf die schriftliche Arbeit Bezug genommen wird) erheblich verbessert.

Alle Informationen zur standardisierten Reife- und Diplomprüfung finden Sie unter: www.srdp.at

LATEIN: MATURA-VOKABULARIUM

Welche lateinischen Vokabeln bei der Matura unbedingt gewusst werden müssen und welche nicht, läßt sich - das liegt ja in der Natur der Sache - nicht mit Bestimmtheit vorhersagen.

Trotzdem haben wir ein "Matura-Vokabularium" aufgelegt, dessen Studium wir allen Schülern nahelegen. Es enthält, geordnet nach Wortarten, zumindest jene Vokabeln, die unbedingt zur Hauptprüfung gekonnt werden müssen und bildet somit eine wichtige Grundlage für den erfolgreichen Abschluss. Erhältlich im Gassengeschäft.

BERUFSREIFEPRÜFUNG

BRP-PRÜFUNGSTERMINE 2026 IM HAUS

Den jeweiligen **Anmeldeschluss** entnehmen Sie bitte dem entsprechenden Anmeldeformular!

Englisch:	8. - 11.6.26	14.9.26
Mathematik:	11.5.26 (2.6. Komp.)	22.9.26 (13.10. Komp.)
Gesundheit & Soziales:	s 26.6./m 10.7.	s 11.9./m 25.9.
Polit. Bildung & Recht:	s 26.6./m 10.7.	s 11.9./m 25.9.
BW & RW:	s 26.6./m 9.-11.7.	s 11.9./m 25.9.

BALDIGE ANMELDUNG BEI DER GEWÄHLTEN PRÜFUNGSSCHULE

Achtung! **Prüfungen, die an unserer Schule abgelegt werden, sind nur dann gültig, wenn man zum Zeitpunkt dieser Prüfung bereits in Besitz eines amtlichen Bescheides über die Zulassung zur Berufsreifeprüfung ist;** dieser Bescheid wird von jener **öffentlichen Prüfungsschule** ausgestellt, an der man um Zulassung zur BRP angesucht hat – und dort wird dann auch die Prüfung aus Deutsch abgelegt.

Wer die Fachbereichsprüfung im Rahmen eines Lehrgangs an unserer Schule ablegt, darf grundsätzlich bei jeder Prüfungsschule in Österreich um Zulassung zur BRP ansuchen, sollte aber darauf achten, dass der gewünschte Fachbereich auch in der zulassenden Schule angeboten wird (auch wenn die Prüfung bei uns abgelegt wird!)

Die gewählte Prüfungsschule entscheidet dann auch, welcher **Fachbereich** - auf Grund der Vorbildung bzw. der beruflichen Tätigkeit - gewählt werden darf.

Eine laufend aktualisierte Liste der Prüfungsschulen in Wien und Umgebung liegt in unserem Büro und unserem Drucksorten Regal auf.

ZITAT DES MONATS

» Die Grenzen meiner Sprache bedeuten die Grenzen meiner Welt.« - *Ludwig Wittgenstein*

ALLGEMEINES

DER MONATSSPRUCH FÜR CHRISTEN



*Jesus spricht zu Thomas:
Weil du mich gesehen hast, darum glaubst du?
Selig sind, die nicht sehen und doch glauben!*

(Johannes 20,29)

FERIEN 2026

Ostern	28. März - 6. April
Christi Himmelfahrt	14. - 17. Mai
Pfingsten	23. - 25. Mai
Fronleichnam	4. - 7. Juni
Sommerferien AHS	11. Juli - 16. August
Sommerferien BRP	1. Juli - 31. August



Gedicht des Monats

Frühlingsgruß

Hoffmann von Fallersleben

Komm, lieber Mai, und mache
Die Bäume wieder grün,
Und lass uns an dem Bache
Die kleinen Veilchen blühn!

Wie möchten wir so gerne,
Ein Veilchen wieder sehn,
Ach, lieber Mai, wie gerne,
Einmal spazieren gehn!

HERZLICHE EINLADUNG ZU GOTTESDIENSTEN



Dr. Peter Roland, Lektor in der evangelischen Kirche, lädt herzlich zu den von ihm gefeierten Gottesdiensten ein. Willkommen sind Menschen aller Religionen, natürlich auch Atheisten - einfach alle, die das Wesen des Christentums näher kennenlernen wollen.

Die nächsten Termine:

Sonntag, 12. April, 10.00 Uhr

Friedenskirche,

Wien 13, Jagdschlossgasse 44

Sonntag, 26. April, 9.30 Uhr

Trinitatiskirche,

Wien 14, Freyenthurmngasse 20

Sonntag, 3. Mai, 10.00 Uhr

Lutherische Stadtkirche,

Wien 1, Dorotheergasse 18

LERTIP DES MONATS

Gestalte deine Lernumgebung

Die Lernumgebung spielt eine wichtige Rolle für deinen Lernerfolg. Finde den passenden Lernort für dich, an dem du dich wirklich wohl fühlst.

- Ist der Lernplatz zuhause, dann soll er möglichst **abgegrenzt** vom Erholungsbereich, beispielsweise deinem Bett, sein. Der Platz sollte **hell**, mit **bequemen Möbeln** ausgestattet und **ordentlich** sein.
- Am besten ist am Lernplatz nur das zu finden, was du gerade zum Lernen brauchst. Hilfsmittel wie z.B. Stifte, Block oder Laptop sollen gut erreichbar sein. Eine ruhige und **störungsfreie Lernatmosphäre** unterstützt den Lernerfolg.
- Gibt es zuhause Ablenkungen, lohnt es sich, eine Bibliothek oder für manche Lerneinheiten ein Café



https://www.studienkreis.de/blog/wp-content/uploads/2013/09/05_09_2013lertipp_4_lernumgebung_kl.jpg

PRÜFUNGSTERMINE

Zu jeder Prüfung ist ein amtlicher Lichtbildausweis mitzunehmen!

Stand: 18.03.2026

Die Anmeldung zu allen Prüfungen kann nur schriftlich mit dem Formblatt "Prüfungsanmeldung" erfolgen; dieses Blatt ist mit € 21,- zu vergebühren. Anmeldungen müssen in dem Zeitraum persönlich erfolgen, der in der Spalte "Anmeldung" angeführt ist. Bei einem Nichtantreten - aus welchem Grund auch immer - verfällt die entrichtete Gebühr.

ALLGEMEINE HINWEISE: Termine für **Instrumentalprüfungen** nur an Prüfungstagen nach Vereinbarung mit den Prüfern! Die Instrumentalprüfungen (und Gesang) der Kommission A - K finden am BORG 3 statt. Die Prüfungen für **Bosnisch/Kroatisch/Serbisch (BKS), Tschechisch (Cz), und Griechisch (Gri)** finden am **BORG 3** statt. Die Prüfungen für **Spanisch (Sp)** der Kommission L - R finden am BORG 3 statt. Die Prüfungen für **Darstellende Geometrie (DG)** finden in der **Brünner Straße** statt.

ZULASSUNGSPRÜFUNGEN

Alle Angaben ohne Gewähr!

(Die entsprechende Kommission ergibt sich durch den Anfangsbuchstaben des Familiennamens.)

Beginn: **A - K:** Die genauen Beginnzeiten und Verteilung der Fächer entnehmen Sie bitte der Homepage!
L - R: 14 Uhr (mit Ausnahme der Matura, siehe Aushang)
S - Z: Mündlich: 14.00 Uhr (außer Informatik - siehe Homepage!), Schriftlich: 14.30 Uhr!

Termin	ORG - A-K Brünner Straße			ORG - L-R sowie nicht-ORG, Wiedner Gürtel			ORG - S-Z, Landstraßer Hauptstraße		
	Anmeldezeitraum	schriftlich	mündlich	Anmeldezeitraum	schriftlich	mündlich	Anmeldezeitraum	schriftlich	mündlich
	http://wien.abendgymnasium.at/externisten/			https://externisten.wiednergymnasium.at			https://externisten.borg3.at		
2.3.	Online-Anmeldung: 9. - 19. Feb. 2026	Termine: 2.3. - 13.3.		10. - 19. Feb. 2026	M, BUB	PP, KG, BG	9. - 19. Feb. 2026	BU, M, PH, It	
3.3.					D, PH	GPB, GWB		L, RU, F	
4.3.					E, F, It, L, Sp	Inf, CH, ME, Inst		D, E, Sp	BGW, KUG, CH
5.3.									INF, PP, Eth, F, GWK
9.3.						M, BUB			BU, M, PH, It, ME
10.3.						D, PH, Eth			D, E, Sp, L, RU, GUP
11.3.						E, F, It, L, Sp			
8.6.	Online-Anmeldung: 11. - 21. Mai 2026	Termine: 8.6. - 26.6.		5. - 21. Mai 2026	M	PP, KG, BG	11. - 21. Mai 2026	BU, M, PH	—
9.6.					D, F, Sp	GWB, ME, Inst		—	—
10.6.					E	CH, GPB		D, E, L	BGW, KUG, CH, GWK
11.6.					It, RU	Eth, RK/E//O			INF, Eth, PP
12.6.					L, BUB	Inf			
15.6.					—	—		—	BU, PH, M, ME
16.6.					DG, PH	M, EH		—	GUP, L
17.6.					—	D, E		—	D, E
19.6.					—	F, It, RU, Sp, BUB		—	—
22.6.					—	L, PH; DG: 23.6.		—	—

HAUPTPRÜFUNGEN

Beginn für alle Prüfungen: 8.00 Uhr, beachten Sie die entsprechenden **Aushänge** bei den Kommissionen!

Termin / Kommission	Sommertermin 2026			Herbsttermin 2026		
	Anmeldezeitraum	schriftliche Prüfungen	mündliche Prüfungen	Anmeldezeitraum	schriftliche Prüfungen	mündliche Prüfungen
A - K	23.2. - 13.3.	5. - 13.5.26	—	—	—	—
L - R, nicht ORG	17.2. - 12.3.	5. - 15.5.26	28.-29.5.	9. - 25.6.	16. - 29.9.26	—
S - Z	23.2. - 13.3.	4. - 13.5.26	Juni 26	1. - 18.6.	17. - 29.9.26	Okt. 26

Bitte beachten Sie die Hinweise zu Terminverschiebungen auf den Homepages der Kommissionen!

ENGLISH JOKE

Three friends stranded on a deserted island find a magic lamp. Inside it is a genie who agrees to grant each friend one wish.

"I want to go home," says the first friend. The genie grants her wish.

"I want to go home, too," says the second friend. And the genie sends her back home.

"I'm lonely," says the third friend. "I sure wish my friends were back here."

