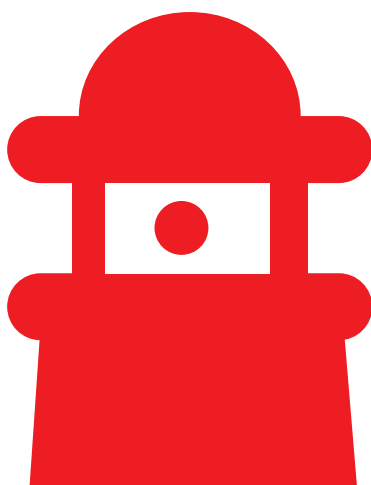


# DER WEGWEISER

April 2024, 57. Jahrgang, Erscheinungsort Wien

Nummer 530



**90 Jahre**

**Dr. Roland**



Eigentümer, Herausgeber und Verleger: Dr. Roland GmbH - Für Inhalt und Druck verantwortlich: Mag. Matthias Roland  
Neubaugasse 43, 1070 Wien

## Sehr geehrte Damen und Herren! Liebe Schüler\*innen!



Vor Ihnen liegt die mittlerweile 530. Ausgabe (57. Jahrgang) unserer Schulzeitung „Der Wegweiser“. Leider haben in Österreich nicht viele Druckwerke eine so lange Zeit überlebt! Hier finden Sie allgemeine Informationen, die Ihnen helfen sollen, sich auf Ihrem Weg zur AHS-Matura, zur Berufsreifeprüfung oder zur Studienberechtigungsprüfung zurechtzufinden. Für alle verbleibenden Fragen steht Ihnen wie gewohnt unser Beratungsteam im Büro zur Verfügung, natürlich auch ich selbst in persönlichen Sprechstunden.

Gerade jetzt, unmittelbar nach dem Semesterstart, ist es wichtig, die schulische Laufbahn gut zu planen, sich Ziele zu setzen, Lernpläne zu erarbeiten. Im Blattinneren finden Sie Informationen über entsprechende Workshops, die wir laufend – und für unsere Schüler\*innen gratis – anbieten. Auch ein persönliches Coaching ist regelmäßig bei unserer Lerntechnik-Spezialistin, Frau Mag. Mayer, möglich. Mit ein bisschen Organisation wird auch Ihr Bildungsziel rasch und realistisch näher rücken.

Zunächst darf ich Ihnen jedoch im Namen des gesamten Dr. Roland-Teams frohe, gesegnete und vor allem erholsame Ostertage, sowie einen sonnigen und erfolgreichen April wünschen.

Herzliche Grüße!  
Mag. Matthias Roland

## BÜROZEITEN UND SPRECHSTUNDEN

### Direktunterricht

Telefon: 523 14 88

Mo - Do: 8.00 - 18.00 Uhr  
Freitag: 8.00 - 16.00 Uhr

### Fernunterricht

Telefon: 523 14 88/17

Mo + Di: 13.00 – 17.00 Uhr,  
Mi: 9.00 – 13.00 Uhr,  
Do: 7.30 – 11.30 Uhr,  
Fr: 8.00 – 12.00 Uhr

### Lernmittelstelle

Telefon: 523 14 88/13

Mo und Fr: 8.00 – 13.00 Uhr,  
Di und Do: 10.00 – 13.00 Uhr  
sowie 16.00 – 18.00 Uhr

### Sprechstunden

**Mag. Matthias Roland**, Schulleiter, und der Senior **Dr. Peter Roland** stehen täglich mit Ausnahme der Ferienzeiten für Sprechstunden zur Verfügung. Um Terminvereinbarung über unser Büro wird gebeten.

Wir ersuchen nachdrücklich darum, das Büro umgehend zu verständigen, falls man verhindert ist, eine bereits vereinbarte Sprechstunde zu besuchen.

**Skype-Sprechstunde mit Mag. Matthias Roland:** Montag (an Schultagen) zwischen 15.00 und 16.00 Uhr - ohne Voranmeldung. "matthiasroland"



### DER WEGWEISER

#### I N H A L T

Fernunterricht .....	3
Beratung und Info .....	4
Finanzielles.....	5
Kursunterricht.....	5
Veranstaltungen .....	6
Allgemeines .....	6
Berufsreifeprüfung.....	7
Prüfungstermine.....	8



## FERNUNTERRICHT

### TELEFONSERVICE ZUR SOFORTHILFE

Unsere Lehrkräfte haben einmal wöchentlich (**mit Ausnahme der Ferienzeiten**) eine eigene Stunde reserviert, um telefonisch Lernhilfe in ihren Fächern zu geben. In erster Linie unsere Fernschüler\*innen, aber auch unsere Wiener Kursschüler\*innen sind eingeladen, davon Gebrauch zu machen. Ein Tipp: Man sammle alle auftauchenden Fragen schriftlich, um diese dann telefonisch gezielt und daher ohne großen Zeitaufwand stellen zu können. Das Telefonservice ist (abgesehen von den eigenen Telefongebühren) unentgeltlich. Zu erreichen sind die Lehrkräfte unter der Wiener Nummer **523 14 88/21**. In Zeiten von Online-Unterricht sind unsere Lehrkräfte **ausschließlich per E-Mail** erreichbar!



**Durch Stundenplanänderungen im Direktunterricht kann es zur Verschiebung der nachstehend angegebenen Telefon-Servicezeiten kommen.**

<b>DEUTSCH-AHS</b> .....	Elisabeth Müllebner	Mi, 12.05 – 12.55 Uhr	deutsch-ahs@roland.at
<b>DEUTSCH-BRP</b> .....	Elisabeth Müllebner	Mi, 9.10 – 10.00 Uhr	deutsch-brp@roland.at
<b>ENGLISCH-AHS</b> .....	Georg Buchinger	Do, 12.05 – 12.55 Uhr	englisch-ahs@roland.at
<b>ENGLISCH-BRP</b> .....	Gudrun Assam	Mo, 12.05 – 12.55 Uhr	englisch-brp@roland.at
<b>LATEIN</b> .....	Manfred Ebner	Do, 11.10 – 12.00 Uhr	latein@roland.at
<b>FRANZÖSISCH</b> .....	Susanne Urianek	Do, 13.00 – 13.50 Uhr	franzoesisch@roland.at
<b>MATHEMATIK-AHS</b> .....	Georg Blaschke	Mi, 10.15 – 11.05 Uhr	mathematik-ahs@roland.at
<b>MATHEMATIK-BRP</b> .....	Georg Blaschke	Mo, 11.10 – 12.00 Uhr	mathematik-brp@roland.at

**Bei Fragen zu den anderen Fächern richten Sie Ihre E-Mails an:** italienisch@roland.at, spanisch@roland.at, gsk@roland.at, gwk@roland.at, chemie@roland.at, physik@roland.at, biologie@roland.at, pp@roland.at, be@roland.at, me@roland.at, informatik@roland.at, bwrw@roland.at (BRP-Fachbereich „Betriebswirtschaft und Rechnungswesen“), bwrw-fu@roland.at (Fernunterricht BRP-Fachbereich „Betriebswirtschaft und Rechnungswesen“), gus@roland.at (BRP-Fachbereich „Gesundheit und Soziales“), pbur-ku@roland.at (BRP-Fachbereich „Politische Bildung und Recht“), pbur-fu@roland.at (Fernunterricht BRP-Fachbereich „Politische Bildung und Recht“)

### HANDYS BEI DR. ROLAND

Wir pflegen einen verantwortungsvollen Umgang mit dem Handy!

Was heißt das konkret?

Bitte schalten Sie Ihr Handy beim Betreten der Klasse aus bzw. auf lautlos. Handys haben keinen Platz auf dem Schultisch und müssen in der Tasche bzw. Ihrer Kleidung verstaut werden. Handys dürfen nur im Notfall verwendet werden – und auch dann, wenn Sie Ihre Lehrkraft zur Verwendung des Handys (z. B. zur Internet-Recherche) einlädt.



(Abbildungsquelle: <https://stockflaggende.pro-ssl.de/shop/images/aufkleber/piktogramm/aufkleber-handyverbot-140.GIF>, 1. 9. 2014)

### KEIN EINTRITT FÜR ZU SPÄT KOMMENDE!



Da der Unterricht durch jene Schüler\*innen massiv gestört wird, die regelmäßig zu spät kommen, ist ein Eintritt in Klassenräume, in denen der Unterricht bereits begonnen hat, nicht statthaft. Die Lehrkräfte sind angewiesen, zu spät Kommende auch nicht als anwesend in das Klassenbuch einzutragen. Wer aber berufstätig ist bzw. einen „schwierigen“ Anfahrtsweg hat, möge sich bezüglich einer Ausnahmeregelung im Büro melden.

## BERATUNG UND INFO

### AKTUELLE INFO - TERMINE

#### BERUFSREIFEPRÜFUNG

Di, 17.4. um 18:00

Di, 28.5. um 18:00

#### AHS-MATURA

Di, 9.4. um 18:00

Di, 7.5. um 18:00

Die Info-Veranstaltungen finden bei uns in der Schule statt.

**Mag. Stephanie Mayer**, die nächsten Termine für Workshops zum Thema Lerntypberatung, Zeitmanagement, Abbau von Prüfungsstress, u.v.m.:

#### "Fremdsprachen lernen leicht gemacht mit Tipps für alle Fremdsprachenanfänger und Fortgeschrittene"

Montag, der 08.04.2024 von 13:30 - ca.15.00, Anmeldung im Büro

#### Prüfungsangst – wie gehe ich am besten damit um?

Montag, der 15.04.2024 von 13:30 - ca.15.00, Anmeldung im Büro

#### Intensivworkshop zur Groß/Kleinschreibung

Montag, der 22.04.2024, von 13:30 - ca. 15:00, Anmeldung im Büro

#### Wiederholung aller Textsorten für die schriftliche Deutschmatura!

Montag, der 29.04.2024, von 13:30 - ca. 15:00, Anmeldung im Büro (nur für Mai-Antritt in Deutsch)

Die Teilnahme ist vor Ort und online möglich und für Roland-Schüler\*innen **kostenlos**.

## SCHÜLERBERATUNG FÜR KURS- UND FERNSCHÜLER

### Dipl.-Betriebsw. Cornelia Schnieder

Beratung Schullaufbahn

- Dekretberatung
- Prüfungsplanung

**Sprechzeiten:** nach Vereinbarung;

Anmeldung im Büro. Tel. 523 14 88

[c.schnieder@roland.at](mailto:c.schnieder@roland.at) oder [info@roland.at](mailto:info@roland.at)

### Mag. Ulrike Hauss

Beratung Fernunterricht/Sprachkurse

- Möglichkeiten, Organisation, Kosten, Förderungen
- Fachspezifische Betreuung

**Sprechzeiten** siehe Seite 2;

Anmeldung nicht erforderlich

[u.hauss@roland.at](mailto:u.hauss@roland.at)

## ERNÄHRUNG WÄHREND DES STUDIUMS

Obwohl das Gehirn nur zwei Prozent des Körpergewichts hat, verbraucht es zwanzig Prozent der aufgenommenen Energie – ein klarer Beleg, wie anstrengend geistige Arbeit sein kann. Vor allem ist das Gehirn auf regelmäßige Glucosezufuhr angewiesen, da es Glucose nicht speichern kann. Daher sind fünf kleine (über den Tag verteilte) Mahlzeiten wesentlich besser als wenige große, die ja auch den Magen zu sehr belasten und die für das Gehirn benötigte Energie für sich beanspruchen.

Zur Aufnahme von Kohlehydraten, Fetten und Proteinen eignen sich Linsen, Bohnen und vor allem Vollkorn weit besser als Zucker oder Weißmehlprodukte; letztere werden zwar schnell in Energie umgewandelt, aber auch schnell wieder abgebaut. Auch Eiweiß hilft den grauen Zellen, denn mit Aminosäuren werden Nervenbotenstoffe gebildet, die der Körper nicht selbst herstellen kann.

Das Gehirn braucht außerdem Fette: Nüsse und fette Meeresfische helfen mit ihren Omega-3-Fettsäuren, die Gehirnleistung zu steigern – hier eignen sich Lachs, Thunfisch, Makrele, Hering oder Sardinen, aber auch Fische aus kalten Gebirgsseen.

Kaffee möge nur in Maßen getrunken werden; Milch im Kaffee verlängert die Wirkung; Raucher bauen Koffein rascher ab. Tee führt im Vergleich zum Kaffee zu einer milderer Anregung, die jedoch länger anhält. Auf jeden Fall: viel Flüssigkeit, nicht zuletzt das gute Wiener Leitungswasser oder auch Mineralwasser.

Mindestens genauso wichtig für die Fitness des Gehirns ist regelmäßige Bewegung. Die von der Weltgesundheitsorganisation als ideal bezeichnete Zahl von 10.000 Schritten täglich wird zwar von den wenigsten Menschen (vor allem jenen, die in Städten wohnen) erreicht, doch verbessert bereits eine tägliche Viertelstunde Joggen – oder auch bewusst rasches Gehen – die Konzentrations- und Gedächtnisleistung erheblich!

## FINANZIELLES UND FÖRDERUNGEN

### FINANZIELLE FÖRDERUNGEN

Für viele unserer Lehrgänge gibt es - zum Teil erhebliche - finanzielle Förderungen. Einen ausgezeichneten Überblick dazu erhält man unter [www.kursfoerderung.at](http://www.kursfoerderung.at).

Wenn man diese Seite anwählt und dann auf die Zeile Welche Förderungen kommen für mich in Frage? klickt, erscheint eine Maske zur Eingabe der persönlichen Daten. Nach deren Ausfüllung wird man vielleicht überrascht sein, welche Förderungsmöglichkeiten angeboten werden ...

### AN ENGLISH JOKE

*A 50-year-old woman has a heart attack and is taken to hospital, where, upon the operating table, she has a near death experience. Seeing God, she asks, "Is my time up?"  
God replies, "No, you'll live another 30 years."  
So the woman decides that as she has so much more time to live, she might as well look good.  
She has a facelift, liposuction, and dye her hair another colour.  
But just as she is leaving the hairdresser's, she is run over by a car.  
Arriving in front of God, she says, "I thought you said I had another 30 years!  
Lord, why did you let me killed?"  
God answers, "Because I didn't recognize you!"*

## KURSUNTERRICHT

### AHS-KOMPENSATIONSPRÜFUNGEN – EINE KLARSTELLUNG

Die Zentralmatura ist modular aufgebaut. Das bedeutet, dass man trotz negativer Absolvierung einer Teilprüfung zu einer anderen Teilprüfung antreten kann. Im Fall einer negativen Klausur hat man die Wahl:

man tritt entweder im **selben** Prüfungstermin zu einer **Kompensationsprüfung** an –  
oder man wiederholt die negative Klausur durch eine weitere **Klausur** bei einem **späteren** Termin

Der Anspruch auf eine Kompensationsprüfung besteht also nur für denselben Prüfungstermin. Die Anzahl der möglichen mündlichen Kompensationsprüfungen ist aber nicht beschränkt: Bei zwei negativen Klausurarbeiten können zwei mündliche Kompensationsprüfungen abgelegt werden, bei drei negativen Klausurarbeiten können drei mündliche Kompensationsprüfungen abgelegt werden usw.

Die mündliche Kompensationsprüfung dauert max. 25 Minuten; für die Vorbereitungszeit stehen mindestens 30 Minuten Zeit zur Verfügung.

Das Gesamtkalkül einer negativen Klausurarbeit in Kombination mit einer mündlichen Kompensationsprüfung kann nicht besser als „Befriedigend“ lauten.

### LATEIN: MATURA-VOKABULARIUM

Welche lateinischen Vokabeln bei der Matura unbedingt gewusst werden müssen und welche nicht, läßt sich - das liegt ja in der Natur der Sache - nicht mit Bestimmtheit vorhersagen.



Trotzdem haben wir ein "Matura-Vokabularium" aufgelegt, dessen Studium wir allen Schülern nahelegen. Es enthält, geordnet nach Wortarten, zumindest jene Vokabeln, die unbedingt zur Hauptprüfung gekannt werden müssen und bildet somit eine wichtige Grundlage für den erfolgreichen Abschluss. Erhältlich im Gassengeschäft.

## VERANSTALTUNGEN

### „Unorientiert“ an der Universität Wien

Die Studienwahlmesse „Unorientiert“ der Universität Wien eröffnet Interessierten von 10. bis 12. April die Welt des Studierens. Mit Vorträgen zu Studien und Services, Infoständen und Führungen bekommen Interessierte einen Einblick in das Angebot des Hauses.

Info: <https://studieren.univie.ac.at/studienangebot/unorientiert/>  
(aus der „Presse“ 23.03.2024)

## ALLGEMEINES

### DER MONATSSPRUCH FÜR CHRISTEN

*Seid stets bereit, jedem Rede und Antwort zu stehen, der von euch Rechenschaft fordert über die Hoffnung, die euch erfüllt.*  
(1. Brief des Petrus, 3.15)



### FERIEN 2024

Christi Himmelfahrt	9. – 12. Mai
Pfingsten	18. – 20. Mai
Fronleichnam	30. Mai – 2. Juni
Sommer	13. Juli - 18. August
Sommer BRP	1. Juli - 31. August



### HERZLICHE EINLADUNG ZU GOTTESDIENSTEN

Dr. Peter Roland, Lektor in der evangelischen Kirche, lädt Schüler und Mitarbeiter herzlich zu den von ihm gefeierten Gottesdiensten ein.  
Willkommen sind Menschen aller Religionen, natürlich auch Atheisten – einfach alle, die das Wesen des Christentums näher kennen lernen wollen.

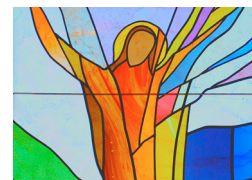


**Sonntag, 21. April, 9.30 Uhr**  
und

**Sonntag, 5. Mai, 9.30 Uhr**  
Trinitatiskirche, Wien 14, Freyenthurmstraße 20

**Sonntag, 26. Mai, 10.00 Uhr,**  
Lutherische Stadtkirche, Wien 1,  
Dorotheergasse 18

Dr. Peter Roland



*Einfach zum Nachdenken ...*

*Das Grab ist leer und offen  
Alles ist wieder offen.  
Ein neuer Weg tut sich auf.  
Alles ist verwandelt.*

*Du, Gekreuzigter, bist auferstanden.  
Deine Wundmale sind verwandelt  
in Siegesmale.  
Du bist auferstanden,  
aufgerichtet und erhoben über Tod und Grab.  
Alle Reiche der Finsternis sind überwunden  
und unter deinen Füßen.*

*Du, Auferstandener,  
bist siegreich erhöht als Herr und König  
über alle Räume und Zeiten,  
über alles, was im Himmel  
und auf Erden und unter der Erde ist,  
über das Sichtbare und das Unsichtbare.*

(Br Benedikt Traut)

## BERUFSREIFEPRÜFUNG

### BRP-PRÜFUNGSTERMINE IM HAUS

Den jeweiligen **Anmeldeschluss** entnehmen Sie bitte dem entsprechenden Anmeldeformular!

<b>Englisch:</b>	6./7./10.-12.6.24	9.9.24
<b>Mathematik:</b>	7.5.24 (3./4.6. Komp.)	18.9.24 (8.10.Komp.)
<b>Gesundheit &amp; Soziales:</b>	s 28.6.24/12.7.24	s 13.9.24/27.9.24
<b>Polit. Bildung &amp; Recht:</b>	s 28.6.24/12.7.24	s 13.9.24/27.9.24
<b>BW &amp; RW:</b>	s 28.6.24/12+13.7.24	s 13.9.24/27.9.24

### BRP-PRÜFUNGSTERMINE AUßER HAUS

Informationen finden sich bei allen Prüfungskommissionen auf der Homepage – diese ist bei einigen Kommissionen am schnellsten durch Eingabe des Wortes „Externisten“ und des Namens der Prüfungsschule über eine Suchmaschine zu finden.

### IDEALER LERNPLATZ: BIBLIOTHEK

Gerade dann, wenn man sich einer Prüfung nähert, ist ein ruhiger Lernplatz überaus wichtig. „Die Presse“ hat kürzlich empfohlen, dafür eine der Wiener Bibliotheken in Betracht zu ziehen – die Tatsache, dass man dort von allen Seiten von Studierenden umgeben ist, kann sich sehr positiv auf die eigene Konzentration auswirken. Einige interessante Adressen:

- Nationalbibliothek: Josefsplatz 1; Montag bis Sonntag 9 - 19
- Hauptbücherei: 7, Urban-Loritz-Platz 2a; Montag bis Freitag 11 - 19, Samstag 11 - 17
- Lesesaal der Universität Wien: 1, Universitätsring 1; Montag bis Freitag 9 - 22, Samstag 9 - 18

### BRP-INTENSIVKURSE - EINSTEIGEN NOCH MÖGLICH!

Vorbereitung auf die **Mathematik-Matura im Mai 24**

**27.2.- 24.4.24,  
Di und Do 13.20.**

Kursleitung: Dr. Andreas Tiefenbach  
*Nähere Informationen und Anmeldung im Büro*

### BERUFSREIFEPRÜFUNG - BALDIGE ANMELDUNG BEI DER GEWÄHLTEN PRÜFUNGSSCHULE

Achtung! **Prüfungen, die an unserer Schule abgelegt werden, sind nur dann gültig, wenn man zum Zeitpunkt dieser Prüfung bereits in Besitz eines amtlichen Bescheides über die Zulassung zur Berufsreifeprüfung ist;** dieser Bescheid wird von jener öffentlichen **Prüfungsschule** ausgestellt, an der man sich dann auch zur Prüfung aus Deutsch anmeldet - die Wahl dieser Schule ist freigestellt.

Wer die Fachbereichsprüfung im Rahmen eines Lehrgangs an unserer Schule ablegt, darf grundsätzlich bei **jeder** Prüfungsschule in Österreich um Zulassung zur BRP ansuchen, auch wenn der betreffende Fachbereich nicht im Lehrplan dieser Schule enthalten ist.

Die gewählte Prüfungsschule entscheidet dann auch, welcher **Fachbereich** - auf Grund der Vorbildung bzw. der beruflichen Tätigkeit - gewählt werden darf.

*Eine aktuelle Liste der Prüfungsschulen in Wien und Umgebung liegt in unserem Büro auf.*

# PRÜFUNGSTERMINE

**Zu jeder Prüfung ist ein amtlicher Lichtbildausweis mitzunehmen!**

**Stand: 26.3.2024**

Die Anmeldung zu allen Prüfungen kann nur schriftlich mit dem Formblatt "Prüfungsanmeldung" erfolgen; dieses Blatt ist mit € 14,30 zu vergebühren. Anmeldungen müssen in dem Zeitraum persönlich erfolgen, der in der Spalte "Anmeldung" angeführt ist. Bei einem Nichtantreten - aus welchem Grund auch immer - verfällt die entrichtete Gebühr.

**ALLGEMEINE HINWEISE:** Termine für **Instrumentalprüfungen** nur an Prüfungstagen nach Vereinbarung mit den Prüfern! Die Instrumentalprüfungen (und Gesang) der Kommission A - K finden am BORG 3 statt. Die Prüfungen für **Bosnisch/Kroatisch/Serbisch (BKS), Tschechisch (Cz), und Griechisch (Gri)** finden am **BORG 3** statt. Die Prüfungen für **Spanisch (Sp)** der Kommission L - R finden am BORG 3 statt. Die Prüfungen für **Darstellende Geometrie (DG)** finden in der **Brünner Straße** statt.

## ZULASSUNGSPRÜFUNGEN

**Alle Angaben ohne Gewähr!**

(Die entsprechende Kommission ergibt sich durch den Anfangsbuchstaben des Familiennamens.)

**Beginn:** **A - K:** Die genauen Beginnzeiten und Verteilung der Fächer entnehmen Sie bitte der Homepage!  
**L - R:** 14 Uhr (mit Ausnahme der Matura, siehe Aushang)  
**S - Z:** Mündlich: 14.00 Uhr (außer Informatik - siehe Homepage!), Schriftlich: 14.30 Uhr!

Termin	ORG - A-K Brünner Straße			ORG - L-R sowie nicht-ORG, Wiedner Gürtel			ORG - S-Z, Landstraßer Hauptstraße		
	Anmeldezeitraum	schriftlich	mündlich	Anmeldezeitraum	schriftlich	mündlich	Anmeldezeitraum	schriftlich	mündlich
	<a href="http://wien.abendgymnasium.at/externisten/">http://wien.abendgymnasium.at/externisten/</a>			<a href="https://externisten.wiednergymnasium.at">https://externisten.wiednergymnasium.at</a>			<a href="https://externisten.borg3.at">https://externisten.borg3.at</a>		
3.6.	Online-Anmeldung: 6. - 16. Mai 2024			23. April - 16. Mai 2024	M	PP, BE, BGW	2. - 16. Mai 2024	M, F, It, Ru, BU, PH	—
4.6.					D	GWK, ME, Inst		L, Sp,	BE, BGW, GUP, PP
5.6.					E	CH, GSK		D, E	GWK, CH, ME
6.6.					F, It, RU, Sp	RK, ETH		—	INF
7.6.					L, BU	INF			
10.6.					PH, DG	M, HÖK		—	—
11.6.						D; 12.6.: E		—	PP, F, ETH
13.6.						F, It, RU, Sp		—	—
14.6.						L, BU			
17.6.						DG, PH		—	M, It, Ru, BU, PH
18.6.					—	L, Sp			
20.6.					—	D, E, KUG (BE), BGW			

## HAUPTPRÜFUNGEN

**Beginn** für alle Prüfungen: 8.00 Uhr, beachten Sie die entsprechenden **Aushänge** bei den Kommissionen!

Termin / Kommission	Sommertermin 2024			Herbsttermin 2024		
	Anmeldezeitraum	schriftliche Prüfungen	mündliche Prüfungen	Anmeldezeitraum	schriftliche Prüfungen	mündliche Prüfungen
A - K	27.2. - 11. 3.	2. - 16. 5.		4. - 20. 6.	17. - 26. 9.	
L - R, nicht ORG	20. 3. - 11. 4.	2. - 17. 5.		11. - 20. 6.		
S - Z	3. - 11. 4.	ab 2. Mai	Juni 2024	10. - 20. 6.	ab 17. Sept.	Okt. 2024

**Bitte beachten Sie die Hinweise zu Terminverschiebungen auf den Homepages der Kommissionen!**

### ZENTRALMATURA: "KOMMENTIERUNG DER AUFGABEN"

Gemeinsam mit den Originalaufgaben der Zentralmatura stellt das Bildungsministerium auch ein Dokument "**Kommentierung der Aufgaben**" unmittelbar nach der Prüfung ins Netz.

Wir empfehlen, dieses Dokument möglichst schon am Tag nach der schriftlichen Prüfung zu studieren. Dabei könnten allfällige Fehler (z.B. eine Themenverfehlung) sofort erkannt werden, was eine dementsprechende Vorbereitung auf die mündliche Prüfung (bei der ja gerne auf die schriftliche Arbeit Bezug genommen wird) erheblich verbessert.

Alle Informationen zur standardisierten Reife- und Diplomprüfung finden Sie unter: **www.srdp.at**

