



Der Bohrer

Informationen aus der Maturaschule Dr. Roland

Erscheinungsort: Wien
Nummer 405
Dezember 2012
45. Jahrgang

Eigentümer, Herausgeber und Verleger:
EUROPA-AKADEMIE DR. ROLAND
Für Inhalt und Druck verantwortlich: Mag. Matthias Roland
alle: 1070 Wien, Neubaugasse 43



Weihnachten, Weltuntergang und alles wird neu...

An erster Stelle möchte ich allen Schülerinnen und Schülern sowie allen Mitarbeiterinnen und Mitarbeitern ganz herzlich einen frohen und friedlichen Advent und ein besinnliches Weihnachtsfest wünschen. Mögen Ihre Wünsche in Erfüllung gehen und Sie Zeit für sich selbst und Ihre Lieben finden.

Ganz bewusst wünsche ich Ihnen auch einen schönen 21. Dezember 2012! An diesem Tag wird die Welt nicht untergehen (obwohl es der Geburtstag meiner Schwiegermutter ist). Verschwörungstheoretiker wollen das Ende der Welt aus dem Kalender der Maya herausgelesen haben. Das Volk der Maya hat jedoch bloß einen erstaunlich komplexen Kalender entworfen, der in unterschiedliche Zyklen eingeteilt ist. Der große Zyklus (ca. 5.128 Jahre) endet nun am 21. (oder 23.!) Dezember 2012; aber das bedeutete auch für die Maya keinen Weltuntergang, sondern eine Zeitenwende, eine Erneuerung, einen Neustart. So können und wollen auch wir diesen Termin verstehen.



INHALT

Fernunterricht.....	2
Finanzielles.....	2
Kursunterricht.....	3
Berufsreifepfung.....	5
... zum Nachdenken.....	6
Neue Kurse.....	7, 10
Allgemeines.....	8
Prüfungstermine.....	9



Für die Dr. Roland-Schule ändert sich übrigens rund um den Jahreswechsel tatsächlich eine ganze Menge. Es sei hier schon verraten, dass wir ein neues Logo bekommen und mit einem neuen Layout in das 80. Jahr des Bestehens der Maturaschule Dr. Roland starten wollen. (Die Schule geht zwar auf das Jahr 1926 zurück, die „Maturaschule Dr. Roland“ wurde jedoch erst im Jahr 1933 gegründet).

Mit dieser Ausgabe verabschieden wir uns auch von unserer Schulzeitung ... Nein! Natürlich nur vom Namen "Der Bohrer". Alles weiter erfahren Sie bereits am 20. Dezember - an diesem Tag erscheint die vorgezogene Jänner-Ausgabe der neuen Schulzeitung - und wir stellen unser "wegweisendes" neues Logo vor...

Bis dahin wünsche ich Ihnen ein paar besinnliche Tage!

Mag. Matthias Roland

KANZLEI

Tages- und Abendklassen

Mo - Do 8 - 18.30 Uhr
Fr 8 - 16 Uhr
Telefon: 523 14 88

Öffnungszeiten während der Weihnachtsferien: Seite 3!

Fernunterricht

Mo/Mi 12 - 16 Uhr
Di/Do/Fr 9 - 13 Uhr
Telefon: 523 14 88/17

LERNMITTELSTELLE

Mo/Fr 8 - 13 Uhr
Di/Mi/Do 10 - 13 Uhr und
15 - 18 Uhr
Telefon: 523 14 88/13

E-Mail: info@roland.at
Internet: www.roland.at
Fax: 523 12 45

Besuchen Sie auch die Websites

www.hymnus-europae.at

www.examen-europaeum.com

SPRECHSTUNDEN

Mag. Matthias Roland, Schulleiter, und **Dr. Peter Roland** stehen täglich mit Ausnahme der Ferienzeiten für Sprechstunden zur Verfügung. Um rechtzeitige Terminvereinbarung über unsere Kanzlei wird gebeten.

Wir ersuchen nachdrücklich darum, die Kanzlei umgehend zu verständigen, falls man verhindert ist, eine bereits vereinbarte Sprechstunde zu besuchen.

FERNUNTERRICHT

TELEFONSERVICE ZUR SOFORTHILFE

Unsere Lehrkräfte haben einmal wöchentlich (mit Ausnahme der Ferienzeiten) eine eigene Stunde reserviert, um telefonisch Lernhilfen in ihren Fächern geben zu können. In erster Linie unsere Fernschüler, aber auch unsere Wiener Kursschüler sind eingeladen, davon Gebrauch zu machen. Ein Tipp: Man sammle alle auftauchenden Fragen schriftlich, um diese dann telefonisch gezielt und daher ohne großen Zeitaufwand stellen zu können. Das Telefonservice ist unentgeltlich. Zu erreichen sind die Lehrkräfte unter der Wiener Nummer **523 14 88/21**. Durch **Stundenplanänderungen** im Direktunterricht kann es zur **Verschiebung** der nachstehend angegebenen Servicezeiten kommen.

DEUTSCH-AHS	Susanne Urianek	Fr, 9.10 - 10.00 Uhr	deutsch-ahs@roland.at
DEUTSCH-BRP	Stephanie Mayer	Di, 13.00 - 13.50 Uhr	deutsch-brp@roland.at
ENGLISCH-AHS	Veronika Mandl	Do, 13.00 - 13.50 Uhr	englisch-ahs@roland.at
ENGLISCH-BRP	Gudrun Assam	Di, 12.05 - 12.55 Uhr	englisch-brp@roland.at
LATEIN	Alfred Kirnbauer	Do, 10.15 - 11.05 Uhr	latein@roland.at
FRANZÖSISCH	Catherine Amiri	Mo, 12.05 - 12.55 Uhr	franzoesisch@roland.at
MATHEMATIK	Erich Lorenz	Mo, 13.00 - 13.50 Uhr	mathematik@roland.at

Bei Fragen zu den anderen Fächern richten Sie Ihre E-Mails an: italienisch@roland.at, spanisch@roland.at, gsk@roland.at, gwk@roland.at, chemie@roland.at, physik@roland.at, buk@roland.at (auch für den BRP-Fachbereich "Gesundheit und Soziales"), pp@roland.at, be@roland.at, me@roland.at, informatik@roland.at, pbur@roland.at (BRP-Fachbereich "Politische Bildung und Recht")

FINANZIELLES UND FÖRDERUNGEN

FINANZIELLE FÖRDERUNGEN

Für viele unserer Lehrgänge gibt es – zum Teil erhebliche – finanzielle Förderungen. Einen ausgezeichneten Überblick dazu erhält man unter **www.kursfoerderung.at**.

Wenn man diese Seite anwählt und dann auf die Zeile Welche Förderungen für Weiterbildung kommen für mich in Frage? klickt, erscheint eine Maske zur Eingabe der persönlichen Daten. Nach deren Ausfüllung wird man vielleicht überrascht sein, wie viele Fördermöglichkeiten es in Österreich gibt ...

SCHULGELDVERPFLICHTUNG ENDET!

Unabhängig von einer anders lautenden vertraglichen Vereinbarung endet die Verpflichtung zur Schulgeldzahlung jedenfalls dann, wenn man "offiziell" zur Hauptprüfung antritt und diese zur Gänze besteht - in diesem Fall hört die Verpflichtung zur Schulgeldzahlung mit dem **Ende** jenes **Monats** auf, in welchem die "Mündliche" stattfindet (bei jenen Klassen also, die zum bevorstehenden Frühjahrstermin geführt werden, endet die Verpflichtung mit der Bezahlung des Beitrags für Februar).

Wir ersuchen daher alle Schülerinnen und Schüler, die ihre Hauptprüfung bestanden haben, das Maturazeugnis ehestmöglich in der Kanzlei vorzulegen, damit sie aus den Klassenlisten gestrichen werden können.

WAFF FÖRdert AUCH DIE MATURA

Der Wiener ArbeitnehmerInnen Förderungs Fonds fördert nicht nur die Vorbereitung auf die Berufsreifeprüfung, sondern auch auf die Matura (auch AHS!). Voraussetzung ist der Nachweis eines „aktuellen“ Wohnsitzes in Wien; gefördert werden nur Arbeiter, Angestellte, Vertragsbedienstete, Arbeitslose, Arbeitssuchende (gemeldet), Karenzurlauber und Karenzurlauberrinnen, Präsenz- und Zivildienstler sowie Lehrlinge. Nähere Einzelheiten – vor allem auch die Höhe der Förderung - können den WAFF-Informationen entnommen werden, die in unserer Kanzlei erhältlich sind.

SCHULGELD IST BIS ZUM 5. FÄLLIG!!

Aus gegebenem Anlass erinnern wir daran, dass das Schulgeld dann, wenn eine monatliche Ratenzahlung vereinbart wurde, jeweils schon zu **Beginn** des Monats, spätestens bis zum 5. eingezahlt sein muss; andernfalls ist mit entsprechenden Mahn- und Säumnisgebühren zu rechnen. Schon deshalb empfiehlt es sich, seiner Bank einen Abbuchungs- oder Dauerauftrag zu erteilen. **Das Schulgeld versteht sich grundsätzlich als Jahres- bzw. Semesterschulgeld**; erste Voraussetzung einer monatlichen Ratenzahlung ist daher absolute Pünktlichkeit!

KURSUNTERRICHT

BITTE EINGANGSBEREICH FREIHALTEN!

Aufgrund laufender Beschwerden unserer Mitmieter in der Neubaugasse 43 ersuchen wir alle Schülerinnen und Schüler, die Eingangsbereiche (vor allem die nicht zur Schule gehörende Eingangstüre) zu allen Zeiten - vor allem aber in den Pausen - frei zu halten.
Herzlichen Dank!

WEIHNACHTSFERIEN 2012/13

letzter Schultag: **21. Dezember 2012**

erster Schultag: **7. Jänner 2013**

Unsere **Lernmittelstelle** ist während der Ferien geschlossen, öffnet also erst wieder mit Beginn des Schulbetriebs am 7. Jänner - wir empfehlen daher, sich noch bis spätestens 21. Dezember mit den für das Weihnachtsstudium benötigten Lernmitteln "einzudecken".

Die **Kanzlei** ist von 24. Dezember bis 1. Jänner geschlossen und von 2. bis 4. Jänner zwischen 10 und 16 Uhr geöffnet.

Das Büro unseres **Fernunterrichts** ist während der gesamten Ferien geschlossen.

Sprechstunden mit Mag. Matthias und Dr. Peter Roland finden - zur gewohnten Zeit - bis 21. Dezember und dann wieder ab 7. Jänner statt.

PRÜFERBESUCH AUSSCHLIESSLICH IN SPRECHSTUNDEN MÖGLICH



Die Sekretariate der Prüfungskommissionen weisen nachdrücklich darauf hin, dass ein Besuch der Prüfer **ausschließlich in deren Sprechstunden** möglich ist; Listen dieser Sprechstunden finden sich auf eigenen Informationsblättern im Gang gegenüber der Kanzlei sowie auch auf den Homepages der Prüfungsschulen. Allerdings sind manche Prüfer nicht in Sprechstunden, sondern nur über **E-Mail** erreichbar!

NÄCHSTE VORMATURA: 14. - 17. JÄNNER

Im Jänner gibt es für jene Kandidaten, die zur Hauptprüfung zum Sommertermin antreten, unsere bewährte interne Vormatura; sie findet an folgenden Tagen jeweils ab **14.00 Uhr** statt:

14. Jänner: Deutsch
15. Jänner: Englisch

16. Jänner: Latein/Französisch/Italienisch
17. Jänner: Mathematik

Der eigentliche Sinn unserer Vormatura geht weit über den bloßen Testcharakter hinaus. Vor allem sollte man einige Wochen vor der staatlichen Hauptprüfung unter genau den gleichen Bedingungen üben - unter anderem bekommt man dadurch das richtige Gefühl dafür, wie man die zur Verfügung stehende Zeit optimal nützen kann. Auch Fernschüler sind zur Vormatura eingeladen. Wir werden uns daraufhin bemühen, einen klaren Rat zum Antreten oder Zuwarten zum nächsten Termin zu geben.

Für Schülerinnen und Schüler, die nicht an der Vormatura teilnehmen, findet der Unterricht wie üblich statt. Schülerinnen und Schüler der Nachmittagsklassen sind für die Teilnahme an der Vormatura von ihrem regulären Unterricht entschuldigt.

DIE NÄCHSTE SEMESTERKONFERENZ

Die Abschlusskonferenzen über das Wintersemester finden am **22. Februar** statt. An diesem Tag läuft der Unterricht lediglich in den Nebenfächern.

Bei dieser Semesterkonferenz wird in erster Linie über den Weiterverbleib jeder Schülerin und jedes Schülers in der bisherigen Klasse beraten und entschieden. Die Bedingungen (vor allem ein positiver Abschluss in den Hauptfächern) sind erfahrungsgemäß nur bei regelmäßigem Besuch problemlos zu erfüllen.

Vor der Konferenz wird gefährdeten Schülerinnen und Schülern die Chance gegeben, in einem nicht positiven Fach eine Prüfung abzulegen. **Letzter Termin für diese Prüfungen ist somit Donnerstag, der 21. Februar.**

HANDY AUSSCHALTEN!

Es ist uns natürlich bewusst, dass in ganz besonderen Fällen ein Handy auch während des Unterrichts eingeschaltet sein muss - etwa dann, wenn man für Angehörige in **Notsituationen** erreichbar sein sollte; aber auch in einem solchen Fall ist das Handy auf **lautlos** zu stellen!

Abgesehen von Notsituationen jedoch muss das Handy während der Unterrichtszeiten **abgeschaltet** sein. Bei Zuwiderhandeln sind die Lehrkräfte berechtigt, mit einem **Ausschluss von der Unterrichtsstunde** zu reagieren. Ein solcher Ausschluss ist nicht als Bestrafung, sondern als Maßnahme zur Sicherung der Qualität des Unterrichts zu verstehen.

FOTOWETTBEWERB

Einmal pro Monat werden wir künftig einen Fotowettbewerb veranstalten. SchülerInnen und Schüler (aber auch Verwandte, Bekannte und Freunde) sind eingeladen, originelle Fotos mit einem Dr. Roland-Skriptum bei uns einzureichen. Das beste Foto wird monatlich ausgezeichnet, in unserer Schulzeitung sowie im Internet veröffentlicht. Zudem gibt es monatlich einen Sachpreis zu gewinnen: einen Skriptengutschein im Wert von € 15,--.

CHEMIE: SEHR GUT!

Für viele Schülerinnen und Schüler ist die Zulassungsprüfung aus Chemie immer noch ein Angstgegner. Warum eigentlich? Hat man sich einmal auf die Materie eingelassen, entdeckt man schnell, wie spannend und lebensnah Chemie sein kann. Und wer fleißig lernt, hat die besten Chancen, diesen Gegenstand in kurzer Zeit erfolgreich abzuschließen. Wie erfolgreich, zeigen die Resultate der letzten Zulassungsprüfung, bei der die Häufung der Note "Sehr Gut" markant war. An dieser Stelle auch ein großes Lob an unsere Frau Mag. Raab, die unsere Schülerinnen und Schüler auch außerhalb ihres Unterrichts überaus engagiert betreut.

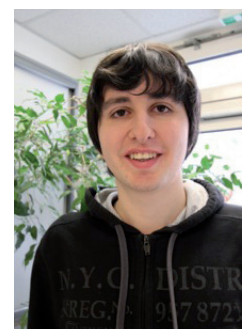
Stellvertretend für alle Schülerinnen und Schüler, die im November 2012 bei den Zulassungsprüfungen erfolgreich waren, möchten wir gratulieren: Nikolas Gyalpo - Chemie: Sehr Gut; Anna Riss - Chemie und Physik innerhalb weniger Tage: Sehr Gut; Ysabel Jimenez - Chemie: Sehr Gut (und das schon einige Tage vor Kursende...); Ulrike Pulker hat neben Arbeit und Familie Physik mit "gut" bestanden ... und kurz zuvor auch Chemie geschafft.

Viel Erfolg bei allen weiteren Prüfungen!

7 ZULASSUNGSPRÜFUNGEN IM NOVEMBER

Unser Schüler Clemens Schlosser (Klasse S4) hat bei den Zulassungsprüfungen im November 2012 geradezu Unglaubliches geschafft. Er trat zu 7 (sieben!) Zulassungsprüfungen an und schaffte diese nicht nur, sondern erreichte mit vier "Sehr Gut", zwei "Gut" sowie nur einem "Befriedigend" einen Notendurchschnitt von 1,57.

Wir gratulieren von ganzem Herzen und wünschen alles Gute für die letzten verbleibenden Prüfungen - viele sind es ja nicht mehr ...



BERUFSREIFEPRÜFUNG

BRP-PRÜFUNGSTERMINE IM HAUS

Den **Anmeldeschluss** entnehmen Sie bitte dem entsprechenden Anmeldeformular!

Englisch:	21./22. 1.	28./29. 1.	22./23./24./27./28./29. 5.	3./4. 6.
Mathematik:	14. 2.	6. 6.	13. 6.	20. 6.
Gesundheit & Soziales:	s 16.2.	m 2. 3.	s 22. 6.	m 6. 7.
Betriebswirtschaft & Rechnungswesen:	s 21. 2.	s 21. 2.	m 16./17. 3.	s 1. 7.
Polit. Bildung & Recht:	s 22. 2.	m 8. 3.	s 21. 6.	m 15.-17. 6.

BRP-PRÜFUNGSTERMINE AUSSER HAUS

Informationen finden sich bei allen Prüfungskommissionen auf der Homepage - diese ist am schnellsten durch Eingabe des Wortes "Externisten" und des Namens der Prüfungsschule über eine Suchmaschine zu finden.

BERUFSREIFEPRÜFUNG: PRÜFUNGEN AUCH IN BADEN MÖGLICH

Da es mit der Ablegungen von Prüfungen in Wien bei manchen Kommissionen zuletzt Probleme gegeben hat (unter anderem Überbuchung von Prüfungsterminen, mitunter lange Wartezeiten bei mündlichen Prüfungen), haben wir Verbindung zur (bereits bewährten) Prüfungskommission in Baden-Biondegasse aufgenommen. Nähere Hinweise dazu geben unsere Lehrkräfte im Fach Deutsch sowie unsere Kanzleien.

In Baden werden für die Prüfungen aus Deutsch keine Leselisten verlangt. Wir empfehlen aber für alle Deutschprüfungen, wo immer diese abgelegt werden, dringend die Lektüre von „besseren“ Tageszeitungen, also solchen, die neben den üblichen Meldungen auch Kommentare vor allem zu gesellschaftspolitischen Themen enthalten.

Prüfungstermine:

AHS (Biondegasse): hier werden alle Kandidaten angenommen – ganz unabhängig von ihrer Vorbildung und unabhängig vom gewählten Fachbereich, sofern sie die Prüfung aus dem Fachbereich im Rahmen eines Lehrgangs an unserer Schule ablegen.

schriftlich	29. April	mündlich	21./22. Juni
-------------	-----------	----------	--------------

Anmeldeschluss: 3 Wochen vor der Schriftlichen

LERNKARTEI: € 12,90

Eine komplette Lernkartei mit jenen Idealmaßen, wie diese in der Broschüre "Lerntechnik" beschrieben sind, ist im Gas-sengeschäft um € 12,90 erhältlich. Fernschülern wird sie auf Wunsch zugesendet (zzgl. Porto und Verpackung).

A woman walks up to a little old man in a rocking chair and says: "You look so happy, what's your secret for a happy, long life?"
"Easy," replies the old man, "I smoke two packs of cigarettes a day, drink five pints of beer a night and only eat takeaways."
"Wow," replies the woman, "how old are you?"
"Twenty-three," replies the man.

SCHULCHOR

An jedem Donnerstag um 17 Uhr trifft sich unser Schulchor unter dem Motto "Sing Open Your Heart".

Wenn Sie Interesse an einer Teilnahme haben, sind Sie herzlich eingeladen, sich unserem Chor anzuschließen. Unser Chorleiter, William Hannibal Means, freut sich über eine rege Teilnahme!

Unkostenbeitrag pro Semester: € 150,--



... EINFACH ZUM NACHDENKEN (Gedanken aus zwei Jahrtausenden)

Wer von uns kann vorhersagen, wie sich unsere Welt weiter entwickeln wird – ob diese Welt, wie wir sie kennen, überhaupt noch eine Zukunft hat? In diesem Zusammenhang scheint nur der folgende Ausspruch zu stimmen: „Vorhersagen sind sehr schwierig, vor allem dann, wenn sie die Zukunft betreffen.“ Aber die Finanz- und Wirtschaftskrise, die brandheißen Konflikte im Nahen Osten, die zunehmenden Naturkatastrophen – das alles kann einen schon besorgt machen. Dazu kommen so manche Weltuntergangsprophezeiungen, aktuell in diesem Dezember das (angebliche) Ende des Maya-Kalenders sowie andere düstere Voraussagen.



Sehr zu denken sollte uns geben, dass es derartige Szenarien schon immer gegeben hat, und dass nichts davon dann wirklich eingetroffen ist. Könnte es also nicht sein, dass hier böse Mächte ihr Spiel mit uns treiben? Noch vergleichsweise harmlos, wenn Buchautoren die Auflagezahl ihrer Werke mit derartigen (sich oft als „wissenschaftlich“ gebenden) Vorhersagen in die Höhe treiben wollen; viel schlimmer jedoch, wenn religiöse Bewegungen ihren Anhängern weismachen wollen, sie wüssten Zeit und Stunde des Weltuntergangs – nicht selten hat das schon zu Massensebstmorden geführt.

Als vor rund 2000 Jahren die Jüngerinnen und Jünger ihren Freund Jesus Christus gefragt haben, wann denn das Ende dieser Welt kommen würde, gab er ihnen eine mehr als eindeutige Antwort: „Von dem Tag und der Stunde weiß niemand, auch die Engel im Himmel nicht, auch der Sohn nicht (= der Sohn Gottes, also er selbst), sondern allein der Vater im Himmel.“

Kann es eine glaubwürdigere Aussage geben als diese?

Dr. Peter Roland

**Der Monatsspruch
für Christinnen und Christen**



Mache dich auf, werde licht;
denn dein Herr kommt,
und die Herrlichkeit des Herrn geht auf
dich über!

(Jesaja 60, 1)

FERIEN 2012/2013

Weihnachten	22. Dezember - 6. Jänner
Semester	2. - 10. Februar
Ostern	23. März - 2. April
Christi Himmelfahrt	9. - 12. Mai
Pfingsten	17. - 21. Mai
Fronleichnam	30. Mai 2. Juni

**EINLADUNG ZU
GOTTESDIENSTEN**

Als Lektor der Evangelischen Kirche lädt Dr. Peter Roland herzlich zu folgenden (von ihm gestalteten) Gottesdiensten ein:



Sonntag, 9. Dezember, 9.30 Uhr
Trinitatiskirche,
Wien 14, Hüttelbergstraße/Freyenthurmstraße

Sonntag, 23. Dezember, 9.30 Uhr
Weinbergkirche,
Wien 19, Börnergasse 16

Eingeladen sind Menschen aller Religions- und Glaubensbekenntnisse - insbesondere aber auch solche, die sich in keiner Religion beheimatet fühlen.

WIENER ZEITUNG - 4 Wochen gratis

Die „Wiener Zeitung“ ist die älteste noch immer erscheinende Tageszeitung der Welt und zeichnet sich durch eine besonders klare und objektive Berichterstattung aus. Nun bietet sie allen Interessenten ein vierwöchiges kostenloses Probeabonnement an; dieses endet automatisch, braucht also nicht gekündigt zu werden.

Insbesondere zur Vorbereitung auf die Prüfungen aus Deutsch, aber auch aus Geographie und Geschichte können wir ein Probeabonnement mit bestem Gewissen empfehlen.

Für Anfragen und Bestellungen: abo-center@wienerzeitung.at

NEUE KURSE

EUROPÄISCHER COMPUTERFÜHRERSCHEIN ECDL-CORE



Computerkenntnisse in 7 Modulen:

- Grundlagen der Informations- und Kommunikationstechnologie
- Computerbenutzung und Dateimanagement
- Textverarbeitung
- Tabellenkalkulation
- Datenbanken
- Präsentation
- Web und Kommunikation.

Förderungen möglich!

Jedes Modul ist auch einzeln buchbar; das Fertigstellen begonnener Computerführerscheine ist gleichfalls möglich.

Unser ausführlicher Gesamtprospekt ist in der Kanzlei erhältlich!

ECDL-Core

Kursdauer: **4. - 28. 2. 2013**, 64 UE
Kurszeiten: Mo - Fr, **13.20 - 17.05 Uhr**

Kosten: Module 1, 2, 5 je € 125,--
Module 3, 4 je € 249,--
Module 6, 7 je € 65,--

Gesamtkurs: € 985,--

INFORMATIK

Kurstage: 18. Dezember und 8. Jänner

Zeiten: 13.20 - 15.05 Uhr

Kosten: € 80,--

Leitung: Christian Assam

Der Kurs findet ab 5 Teilnehmer/-innen statt!

Ein Einstieg in bereits laufende Mathematik- und Latein-Kurse ist noch möglich. Nähere Informationen in der Kanzlei!

LATINUM-KURS

Im Jänner beginn wir unseren bewährten Latein-Kurs, der in erster Linie für Studenten gedacht ist, die eine Matura ohne Latein abgelegt haben und daher ein "Latein" an der Universität brauchen. Da dieser Kurs keinerlei Vorkenntnisse voraussetzt und bereits im März 2013 (!) abschließt, eignet er sich auch hervorragend für unsere Maturaschüler, die eine besonders intensive Totalwiederholung wünschen.

Beginn: **14. Jänner**

Dauer: bis 13. März 2013

Zeiten: Montag, Mittwoch und Freitag,
13.20 bis 15.05 Uhr

Leitung: Prof. Kirnbauer

Kursbeitrag: € 375,--

Anmeldungen ab sofort in der Kanzlei! Der folgende Kurs beginnt im März 2013!

MATHEMATIK - MZ3

Vorbereitung auf die **Zulassungsprüfung im März 2013.**

Beginn: **22. Jänner 2013, 15.15 Uhr**

Dauer: bis 8. März (42 Stunden)

Zeiten: Dienstag, Donnerstag und Freitag,
15.15 - 17.00 Uhr

Kosten: intern € 315,-- / extern € 346,--

Leitung: Gerhard Sacher

Weitere Informationen: <http://www.roland.at/content/kursangebot/ahs-matura/mathe-intensivkurse/>

Der Kurs findet ab 10 Teilnehmer/-innen statt!

MATHEMATIK - MH2

Vorbereitung auf die **Hauptprüfung zum Sommertermin 2013.**

Beginn: **22. Jänner 2013, 13.20 Uhr**

Dauer: bis 25. April (56 Stunden)

Zeiten: Dienstag und Donnerstag,
13.20 - 15.05 Uhr

Kosten: intern € 420,-- / extern € 462,--

Leitung: Gerhard Sacher

Weitere Informationen: <http://www.roland.at/content/kursangebot/ahs-matura/mathe-intensivkurse/>

Der Kurs findet ab 10 Teilnehmer/-innen statt!

ALLGEMEINES

SCHÜLERBERATUNG FÜR KURS- UND FERNSCHÜLER

Mag. Stephanie Mayer

Beratung im schulischen Bereich
Anmeldung über die Kanzlei

Dipl.-Betriebsw. Cornelia Schnieder

Beratung Schullaufbahn
- Dekretberatung
- Prüfungsplanung

Sprechzeiten: Montag - Freitag, 8.00 - 13.00 Uhr;
Anmeldung in der Kanzlei
c.schnieder@roland.at, Tel. 523 14 88-11

Mag. Ulrike Hauss

Beratung Fernunterricht/Sprachkurse
- Möglichkeiten und Organisation
- Fachspezifische Betreuung
- Kosten und Förderungen

Sprechzeiten: Montag/Mittwoch, 12.00 bis 16.00 Uhr,
Dienstag/Donnerstag/Freitag 9.00 bis 13.00 Uhr,
Anmeldung nicht erforderlich
u.hauss@roland.at, Tel. 523 14 88-17

Termine im Wintersemester 2012/2013:

Überzeugendes mündliches Präsentieren in Prüfungen und Referaten

Dienstag, 11. Dezember, 14.15 - 15.45 Uhr

Motivation, Organisation und Selbstmanagement beim Lernen

Mittwoch, 16. Jänner, 13.20 - 15.00 Uhr

Beratung und Teilnahme an Workshops sind kostenlos!

AWAKE - EIN REISEFÜHRER INS ERWACHEN

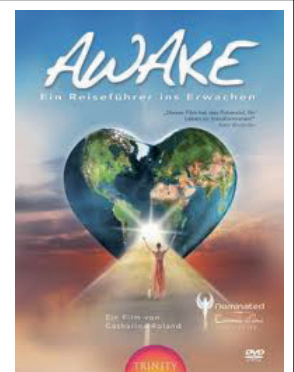
(Ein ideales Weihnachtsgeschenk)

„Dieser Film ist einfach genial. Er erzählt von der inneren Wahrheit und der natürlichen Ordnung hinter den Dingen. Wer auf der Suche ist, findet hier einen inspirierenden Wegweiser ...“

„Der Film ist ein Meisterwerk in seinem Genre! Inhaltlich Spitze, in wunderschöne Bilder gekleidet. ... Ein Film, den ich mir garantiert mehrfach ansehen werde!“

„Habe AWAKE im Kino gesehen und gleich die DVD und das Buch besorgt. Endlich ein Film, der nicht nur Fragen aufwirft, sondern auch weise und schlüssige Antworten liefert. ... Ich war immer ein wenig skeptisch gegenüber Botschaften, die mir eine bessere Welt vermitteln wollen. Nichts davon in AWAKE! Im Gegenteil: Wunderschöne Bilder, grandiose Musik, hoher Informationsgehalt auf allen Ebenen öffnen Herz und Seele. Dieser Film hat meiner Meinung nach das Potenzial, eine regelrechte Bewegung auszulösen.“

Das sind nur einige Rezensionen eines völlig neuartigen Films, der nun auch in unserer Lernmittelstelle als DVD allein oder zusammen mit einem Übungsbuch erhältlich ist. Wer vorher Näheres dazu erfahren möchte, findet auf youtube einen Trailer.



AKTUELLE AUSSTELLUNG

Unsere Schule stellt derzeit drei Künstler aus, deren Bilder noch bis Ende Februar in unseren Räumlichkeiten zu sehen sein werden. Auch für die Zeit danach sind weitere Ausstellungen und Vernissagen geplant. Wenn Sie Interesse haben, Ihre eigenen Werke an unserer Schule zu präsentieren, wenden Sie sich bitte direkt an Mag. Matthias Roland bzw. Ernesto Rodriguez-Hernandez.

Wir würden uns freuen, Ihr künstlerisches Talent präsentieren zu dürfen!

Zu jeder Prüfung ist ein amtlicher Lichtbildausweis mitzunehmen!

Stand: 30. 10. 2012

Die Anmeldung zu allen Prüfungen kann nur schriftlich mit dem Formblatt "Prüfungsanmeldung" erfolgen; dieses Blatt ist mit **€ 14,30** zu vergebühren. Anmeldungen müssen spätestens zu jenem Termin erfolgen, der in der Spalte "**Anm.-Schluss**" angeführt ist; wir empfehlen, sich möglichst **v o r** diesem Termin anzumelden. Bei einem Nichtantreten - aus welchem Grund auch immer - verfällt die entrichtete Gebühr.

ALLGEMEINE HINWEISE: Termine für **Instrumentalprüfungen** nur an Prüfungstagen nach Vereinbarung mit den Prüfern! Die Instrumentalprüfungen (und Gesang) der Kommission A - K finden am BORG 3 statt. Die Prüfungen für **Bosnisch/Serbisch/Kroatisch (BSK), Tschechisch (Cze), und Griechisch (Gri)** finden am **BORG 3** statt, die Prüfungen für **Neusprachen (NS: Polnisch, Ungarisch, Slowakisch, Bulgarisch, Rumänisch, Türkisch)** am **BORG 15**. Die Prüfungen für **Spanisch (Sp)** der Kommission L - R finden am BORG 3 statt, jene für **Russisch (Ru)** der Kommission S - Z am BORG 15. Die Prüfungen für **Darstellende Geometrie (DG)** finden am Wiedner Gürtel statt.

ZULASSUNGSPRÜFUNGEN

Alle Angaben ohne Gewähr!

(Die Zuweisung an die entsprechende ORG-Kommission durch den Stadtschulrat erfolgt nach dem Anfangsbuchstaben des Familiennamens.)

Beginn: **A - K:** schriftl.: 13 Uhr; mündl.: 10 Uhr: GSK (inkl. Jän.); 11 Uhr: BGW, BE, PH, GSK (ab März); 11.30 Uhr: CH (Nov.); 12 Uhr: GWK, BU, CH, L; 14 Uhr: M; 14.30 Uhr: F, Sp; 13 Uhr: alle übrigen
L - R: 14 Uhr; Nummernausgabe bei mündlichen Prüfungen ab 13.45 Uhr
S - Z: schriftl.: 14.30 Uhr; mündl.: 9.30 Uhr: ME (ab Jän.); 13 Uhr: GSK, PP; alle übrigen laut Homepage

Termin	ORG-A - K Henriettenplatz/Singrienergasse			ORG-L - R sowie nicht-ORG, Wiedner Gürtel			ORG-S - Z, Landstraßer Hauptstraße		
	Anm.-Schluss	schriftlich	mündlich	Anm.-Schluss	schriftlich	mündlich	Anm.-Schluss	schriftlich	mündlich
	http://www.brgorg15.at/externisten/			http://www.wiednergymnasium.at/externisten/			http://www.borg3.at/Externisten/index.htm		
7. 1.	13. 12.	D, E, It, BU	GSK, BGW	13. 12.	D, BU	PP, BE, BGW	13. 12.	D, F, It, PH	GWK
8. 1.	13. 12.	L, M, PH	BE, ME, PP	13. 12.	E, F, L, It	ME, CH, INF	13. 12.	E, BSK, Cze	GSK, ME, INF
9. 1.	13. 12.	F, Sp		13. 12.	M, PH, DG	GSK, GWK	13. 12.	L, Gri, Sp, M, BU	BE, BGW
10. 1.	13. 12.		GWK, INF				13. 12.		CH, PP
21. 1.	13. 12.		D, E, It, BU, CH	13. 12.		D, BU, Rk	13. 12.		D, F, It, PH
22. 1.	13. 12.		L	13. 12.		E, F, L, It	13. 12.		E, BSK, Cze
23. 1.	13. 12.		F, Sp, M, PH	13. 12.		M, PH, DG	13. 12.		L, Gri, Sp, M, BU
11. 3.	21. 2.	L, M, PH, BU	GSK, BGW	14. 2.	D, BU	PP, BE, BGW	21. 2.	D, F, It, PH	GWK
12. 3.	21. 2.	NS, Ru	BE, ME, PP	14. 2.	E, F, L, It, Ru	ME, CH, INF	21. 2.	E, BSK, Cze	GSK, ME, INF
13. 3.	21. 2.	F, Sp		14. 2.	M, PH	GSK, GWK	21. 2.	L, Gri, Sp, M, BU	PP, BE, BGW
14. 3.	21. 2.	D, E, It	GWK, INF				21. 2.		CH
18. 3.	21. 2.		BU, CH	14. 2.		D, BU, Rk, ELH	21. 2.		D, F, It, PH
19. 3.	21. 2.		L, M, PH, NS, Ru	14. 2.		E, F, L, It, Ru	21. 2.		E, BSK, Cze
20. 3.	21. 2.		F, Sp	14. 2.		M, PH	21. 2.		L, Gri, Sp, M, BU
21. 3.	21. 2.		D, E, It	14. 2.					
6. 5.	18. 4.	D, E, It, BU	GWK, BGW	18. 4.	D, BU	PP, BE, BGW	18. 4.	D, F, It, PH	GWK
7. 5.	18. 4.	L, M, PH	BE, ME, PP	18. 4.	E, F, L, It	ME, CH, INF	18. 4.	E, BSK, Cze	GSK, ME, INF
8. 5.	18. 4.	F, Sp	GWK, INF	18. 4.	M, PH, DG	GSK, GWK	18. 4.	L, Gri, Sp, M, BU	PP, BE, BGW, CH
13. 5.	18. 4.		D, E, It, BU, CH	18. 4.		D, BU, Rk	18. 4.		D, F, It, PH
14. 5.	18. 4.	NS, Ru	L, M, PH	18. 4.		E, F, L, It	18. 4.		E, BSK, Cze
15. 5.	18. 4.		F, Sp; 22.5.:NS,Ru	18. 4.		M, PH, DG	18. 4.		L, Gri, Sp, M, BU
10. 6.				23. 5.		PP, BE, BGW			
11. 6.				23. 5.		ME, CH, INF			
12. 6.				23. 5.		GSK, GWK			
17. 6.	24. 5.		GSK, BGW, BU, CH				6. 6.		GWK
18. 6.	24. 5.		BE, ME, PP				6. 6.		GSK, ME
19. 6.	24. 5.		GWK, INF				6. 6.		PP, BE, BGW
20. 6.							6. 6.		CH

Bitte beachten Sie die Hinweise auf allfällige Terminverschiebungen auf den Homepages der Kommissionen!

HAUPTPRÜFUNGEN

Beginn für alle Prüfungen: 8.00 Uhr, beachten Sie die entsprechenden **Aushänge** bei den Kommissionen!

Termin Kommission	Frühjahrstermin 2013			Sommertermin 2013			Herbsttermin 2013		
	Anmelde- schluss	schriftliche Prüfung	mündliche Prüfungen	Anmelde- schluss	schriftliche Prüfung	mündliche Prüfungen	Anmelde- schluss	schriftliche Prüfung	mündliche Prüfungen
A - K	22. 11.	14. - 18. 1.	27. + 28. 2.	22. 3.	26. 4. - 3. 5.	27. + 28. 5.	27. 6.		
L - R, nicht ORG	7. 12.	14. - 18. 1.	25. 2. - 1. 3.	21. 3.	26. 4. - 3. 5.	27. - 31. 5.	27. 6.	9. - 20. 9.	21. - 25. 10.
S - Z	22. 11.	14. - 18. 1.	25. 2. - 1. 3.	21. 3.	26. 4. - 3. 5.	27. - 31. 5.	27. 6.		

BERATUNGSTERMINE AM BORG 15 - HENRIETTENPLATZ/SINGRIENERGASSE

Die Veranstaltungen finden am Prüfungsstandort Wien 12, Singrienergasse 21 an folgenden Tagen statt:
 Donnerstag, **7. März 2013, 14.30 - 16.30 Uhr**
 Donnerstag, **13. Juni 2013, 14.30 - 16.30 Uhr**

PRÜFUNGEN IN BADEN

Prüfungstermine und Sprechstunden der Prüfer finden Sie auf www.brgbaden-biondek.ac.at.

PROJEKTWOCHE - ENGLAND - MATURA-INTENSIVKURS

Die *Devon School of English* veranstaltet im Jubiläumsjahr 2013 einen Spezialkurs zur Maturavorbereitung während der Semesterferien (2. - 10. Februar 2013). Dieser soll den letzten "Schliff" für die schriftliche wie vor allem auch für die mündliche Prüfung vermitteln. Grundsätzlich unterrichten erfahrene "native speakers", doch wird zusätzlich eine österreichische Fachprofessorin vor Ort sein, um die ganz spezifischen Erfordernisse unserer Schülerinnen und Schüler zu betreuen.

Der Kurspreis von € 495,- beinhaltet einen Einstufungstest, 23 Unterrichtseinheiten à 60 Minuten, Kurszertifikat, Unterkunft im Einzelzimmer bei englischer Gastfamilie, Transfer nach/von Paignton. Der Flug nach London-Heathrow ist nicht inbegriffen!

Anmeldeschluss ist der 19. Dezember!

Für weitere Informationen wenden Sie sich bitte an Mag. Veronika Mandl (englisch-ahs@roland.at).

NEUE KURSE

LATEINISCHE INSCRIFTEN IN WIEN

Wien besitzt eine kaum überschaubare Zahl lateinischer Inschriften aus den verschiedensten Epochen. Jede einzelne dieser Inschriften ist ein wertvoller Schlüssel zum Verständnis der betreffenden Epoche – ein Schlüssel zum Verständnis der Kultur ihrer Zeit sowie zum Verständnis des Denkens und Empfindens der damaligen Menschen. In diesem Sinn wollen wir die auffallendsten und interessantesten lateinischen Inschriften Wiens in einem besonderen Seminar entschlüsseln. Der erste Schritt dazu ist die Übersetzung (wofür lateinische Vorkenntnisse zwar nicht unbedingt vorausgesetzt werden, aber gewiss hilfreich sind, auch wenn diese Vorkenntnisse bereits Jahrzehnte zurückliegen); der zweite Schritt ist dann eine Besprechung der geschichtlichen Zusammenhänge - und dabei wird es wohl die eine oder andere Überraschung geben ...

Das Ziel unseres Seminars ist klar: Seine Besucher werden vielleicht schon nach der ersten (der insgesamt sieben) Doppelstunden gleichsam mit "offeneren" Augen durch Wien wandern.

Beginn: 20. Februar 2013, 15.00 Uhr; Kurszeiten: mittwochs, 15.00 - 17.00 Uhr (sieben Mal)

Leitung: Dr. Peter Roland

Beitrag: € 150,-; ermäßigt für "Roland-Schüler" sowie deren 'Angehörige € 120,- (inkl. Unterlagen)